



品番：TK-7300
品名：ボリーナ アヴァンティ
価格：28,600(税込)
JANコード：4560207380696
材質：樹脂素材／ABS、ポリアセタール
金属材料／ステンレス、黄銅
ゴム材料／EPDM、シリコン

サイズ：幅86mm・奥行80mm・高さ256mm
重量：約255g
使用条件：水圧0.07MPa～0.75MPa
推奨水圧0.15MPa以上
最高使用温度60℃
梱包内容：シャワー本体、ホースアダプタ3ヶ
六角レンチ、取扱説明書

注意事項

- 水圧が極端に低い場所では、水の勢いが悪くなる可能性があります
- 節水率は設置場所によって効果が出にくい場合があります
- 落下によるケガにご注意ください

取扱店

お客様サポートお問い合わせ

058-248-5822

製品のお問い合わせ・その他ご不明な点はお電話でお問い合わせください。

サポートダイヤル受付時間／10:00-13:00、14:00-17:00 *土日・祝日(年末年始・夏季休暇)を除く

TKS 株式会社 TKS

〒500-8154 岐阜県岐阜市木ノ下町2丁目4番地 TKS BLDG.

※ご使用の際は取扱説明書をよくお読みのうえ、正しくお使いください。

※製品の色は写真と若干異なる場合があります。

Ver.A.3.5

このカタログの記載内容は2024年4月現在のものです

ウルトラファインボディへ。

山路を登りながら

ウルトラファインバブルシャワーヘッド

Bollina
Avanti

TKS

Powerful Mode

Beauty Mode

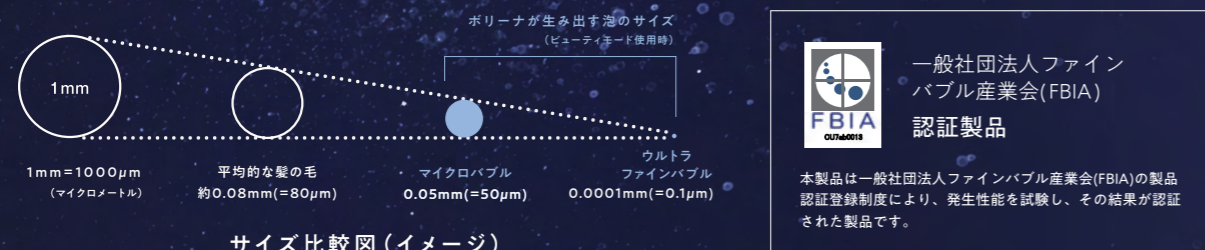
美しさも、
気持ちよさも、手放せない。

Bollina Avanti〈ボリーナ アヴァンティ〉。
それは、あなたのバスタイムを一新するシャワーヘッド。
超微細な泡が肌本来の美しさへと導くビューティモードと、
勢いのある水流が気持ちまで爽快にしてくれるパワフルモード。
手軽に切り替えられる2つのモードが、きっとあなたを虜にする。

毛穴の奥まで届く

超微細な泡・ウルトラファインバブル^{*1}が、美しく、健やかな肌へと導く。

水中の空気を利用して超微細な泡を生み出す独自技術「 μ -Jet(ミュージェット)機構^{*}」により直径約0.0001mm(=0.1 μ m)のウルトラファインバブルを生成します。^{*2}(ウルトラファインバブルとは直径0.001mm(=1 μ m)未満の泡のこと。)毛髪よりもはるかに小さい泡が、毛穴の奥の洗浄をはじめ保温、保湿などあなたの肌やからだに、さまざまなうれしい作用をもたらします。



一般社団法人ファインバブル産業会(FBIA) 認証製品

本製品は一般社団法人ファインバブル産業会(FBIA)の製品認証登録制度により、発生性能を試験し、その結果が認証された製品です。

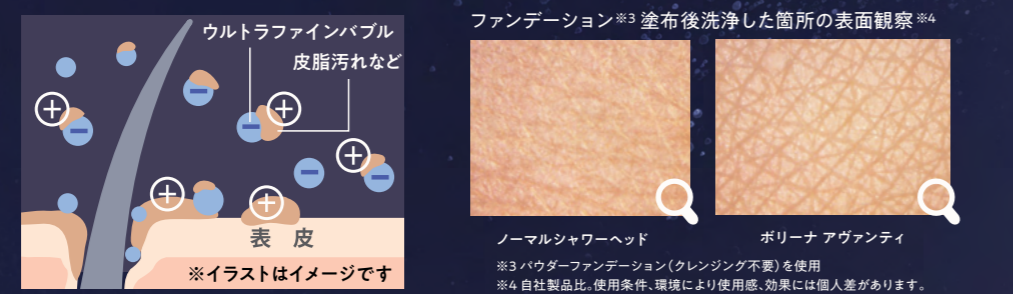
u-Jet® ポリーナ アヴァンティはウルトラファインバブルを生成する特殊装置が組み込まれています。
 * 特許: 第4999996号 国際特許取得済: 中国・韓国 高速旋回液流とキャビテーションによる独自の発生方式

^{*1}「FINE BUBBLE/ファインバブル」、「ウルトラファインバブル」は一般社団法人ファインバブル産業会(FBIA)の登録商標です。
^{*2} ウルトラファインバブルの発生量: 約1400万個/ml(シャワーヘッド通水前後に測定した発生量の差)、平均気泡径: 0.17 μ m、最大頻度径: 0.15 μ m。(水質・環境・時期により数値は変動します。)
 測定器: NanoSight NS300、水温: 23℃±1℃、シャワー流量: 10ℓ/分、測定原水: 超純水、測定日: 2023年8月24日、計10回をFBIA指定試験機関で測定。

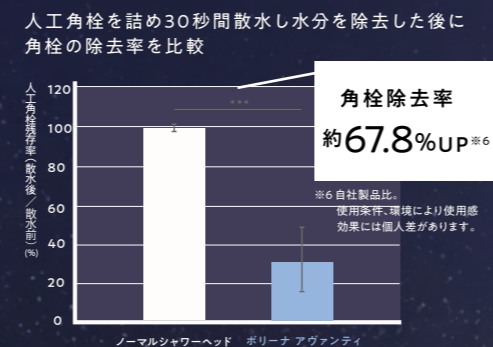
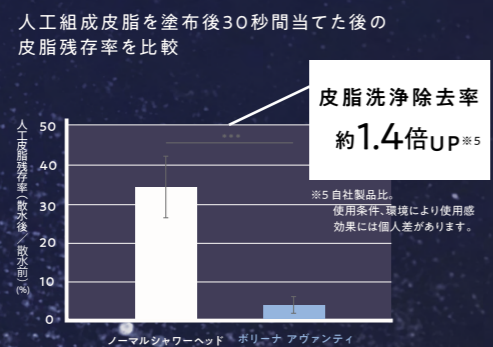
洗浄

毛穴の奥からディープクレンジング

ウルトラファインバブルが毛穴やシワの奥まで入り込み、汚れや余分な皮脂、角質を吸着して洗い流し、肌本来の美しさへと導きます。



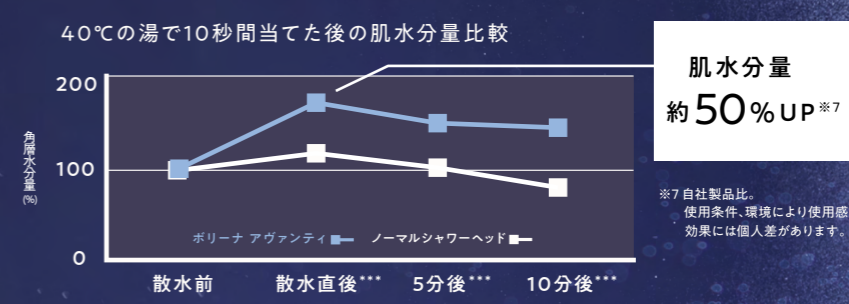
ウルトラファインバブルはマイナス電位をまとっており、皮脂汚れなどのプラス電位を吸着する作用があると言われています。



保湿

肌にうるおい 髪にツヤ

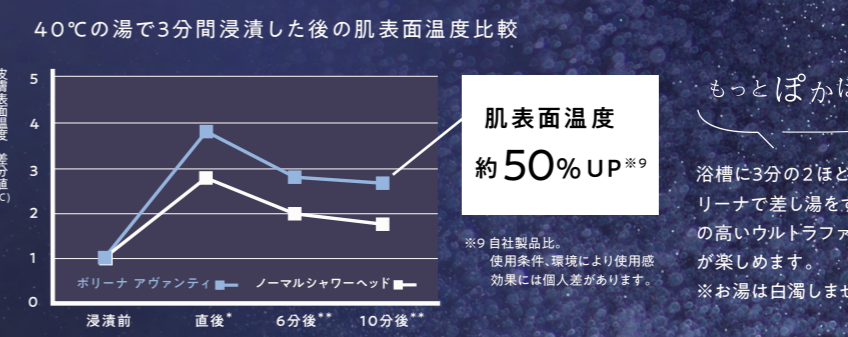
ウルトラファインバブルが肌や髪にしっかりと水分を届けて、しっとりとした肌、艶やかな髪へ。シャワー後もうるおい感が続きます。



保温

湯冷めしにくく芯までポカポカ

無数のウルトラファインバブルが肌をやわらかく包み込み、からだを芯まで心地よく温めます。



もっとぽかぽか実感

浴槽に3分の2ほどお湯を溜め、ポリーナで差し湯をすることで、保温作用の高いウルトラファインバブル温浴が楽しめます。
 ※お湯は白濁しません。

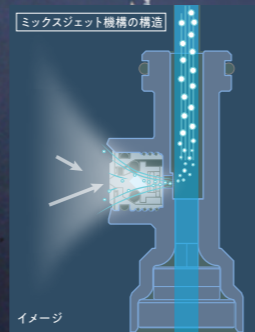
パワフルモード

大量の空気力で生み出す
勢いのある水流が気持ちいい。

高速かつ大量の空気を取り込んで噴出させる独自技術

「ミックスジェット機構^{*}」を採用することで、ボリュームアップした
こだわりの水流を実現。爽快な流し心地で、頭皮やからだ表面の汚れを
しっかり洗い流します。

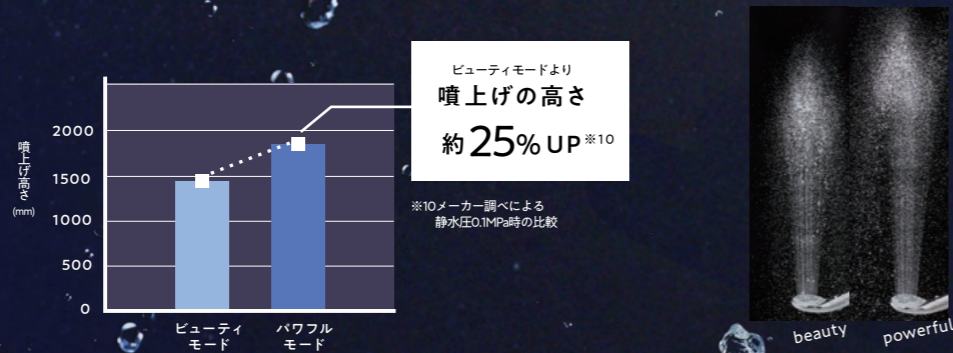
^{*} 特許:第3950929号



強
さ

パワフルで爽快な流し心地

勢いのある水流で心も身体もスッキリリフレッシュ。



最大節水率50%^{※11}

取り付けるだけでお水の使用量をカット。お湯を沸かす光熱費の節約にもつながります。

パワフルモードの場合

水使用量 約40%
年間 約16,000円

ビューティモードの場合

水使用量 約50%
年間 約20,000円

^{※11} 自社製品比。メーカー調べによる。
東京都23区内4人家族で、それぞれのモードのみを1人あたり1日7分間使用した場合の試算。節水率、シャワーの吐水量はご使用になる水圧環境によって異なります。

使いやすい&うれしい機能も充実

モード切り替えはボタンひとつで簡単

手元のボタンを押すだけで、
2つのモードの切り替えができます。



ライトターン機構で

ヘッドの向きが自由自在

シャワーホルダーにかけた状態でも
水圧に影響されず、お好みの方向に
ヘッドの向きを調整できます。



ビルトインアダプタで長さを変えず

よりスッキリ美しく

アヴァンティはビルトインアダプタ
を採用し本体内部にアダプタが内蔵
できる構造に。付属のアダプタを使用
する場合でもアダプタ分の長さを
気にすることなく、見た目もスッキ
リしたままお使いいただけます。



さらに！
取り付けも
簡単

ご使用中のシャワーヘッドを取り替えるだけでOK!

※ 必要に応じて、付属のアダプタを付けてください。
※ 一部のメーカーは取り替えできない場合もございます。