

Beauty Mode

品番：TK-7200	サイズ：幅86mm・奥行80mm・高さ256mm
品名：ポリーナ アヴァンティ	重量：約255g
価格：28,600(税込)	使用条件：水圧0.07MPa～0.75MPa
JANコード：4560207381600	推奨水圧0.15MPa以上
材質：樹脂素材／ABS、ポリアセタール	最高使用温度60℃
金属材料／ステンレス、黄銅	梱包内容：シャワー本体、ホースアダプタ3ヶ
ゴム材料／EPDM、シリコン	六角レンチ、取扱説明書

注意事項

- 水圧が極端に低い場所では、水の勢いが悪くなる可能性があります
- 節水率は設置場所によって効果が出にくい場合があります
- 落下によるケガにご注意ください

取扱店

お客様サポートお問い合わせ

058-248-5822

製品のお問い合わせ・その他不明な点はお電話でお問い合わせください。

サポートダイヤル受付時間／10:00-12:00、13:00-17:00 *土日・祝日(年末年始・夏季休暇)を除く

TKS 株式会社 田中金属製作所

〒500-8154 岐阜県岐阜市木ノ下町2丁目4番地 TKS BLDG.
<https://www.tanakakinzoku.com>



株式会社 田中金属製作所はFBIAの会員です

「FINE BUBBLE/ファインバブル」、「ウルトラファインバブル」FBIAロゴは、一般社団法人ファインバブル産業会(FBIA)の登録商標です。ファインバブル技術はFBIAが普及を進めている先端技術です。

※ご使用の際は取扱説明書をよく読みのうえ、正しくお使いください。
※製品の色は写真と若干異なる場合があります。

このカタログの記載内容は2022年1月現在のものです

ウルトラファインボディへ。



ウルトラファインバブルシャワーヘッド

Bollina
Avanti

Powerful Mode



美しさも、
気持ちよさも、手放せない。

Bollina Avanti(ポリーナ アヴァンティ)。

それは、あなたのバスタイムを一新するシャワーヘッド。

超微細な泡が肌本来の美しさへと導くビューティモードと、

勢いのある水流が気持ちまで爽快にしてくれるパワフルモード。

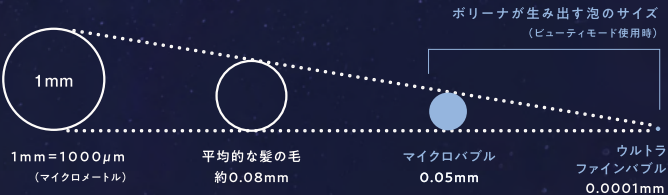
手軽に切り替えられる2つのモードが、きっとあなたを虜にする。

ビューティモード

毛穴の奥まで届く
超微細な泡・ウルトラファインバブル^{※1}が、
美しく、健やかな肌へと導く。

水中の空気を利用して超微細な泡を生み出す独自技術「μ-Jet（ミュージェット）機構[※]」
により直径0.0001mmのウルトラファインバブルを1ccあたり約1億個も生成。
（ウルトラファインバブルとは、直径0.001mm未満の泡のこと。）
毛髪よりもはるかに小さい泡が、毛穴の奥の洗浄をはじめ、保温、保湿などあなたの肌や
からだに、さまざまなうれしい作用をもたらします。

サイズ比較図（イメージ）

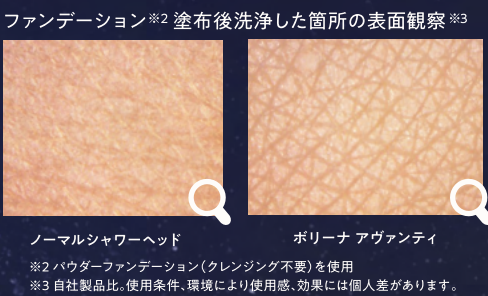
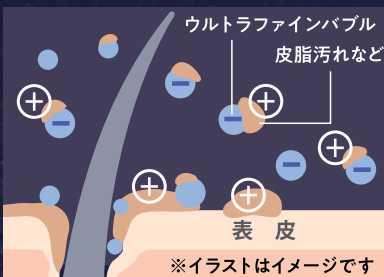


μ-Jet[®] ポリナ アヴァンティはウルトラファインバブルを生成する特殊装置が組み込まれています。
※1 「FINE BUBBLE/ファインバブル」、「ウルトラファインバブル」は一般社団法人ファインバブル産業会(FBIA)の登録商標です。
※ 特許: PAT 第4999996号 国際特許取得済:中国・韓国

洗浄

毛穴の奥からディープクレンジング

ウルトラファインバブルが毛穴やシワの奥まで入り込み、汚れや余分な皮脂、
角質を吸着して洗い流し、肌本来の美しさへと導きます。



ウルトラファインバブルはマイナス電位をまとうっており、皮脂汚れなどのプラス電位を吸着する作用がある
と言われています。

皮脂洗浄除去率 約 1.4倍UP^{※4}

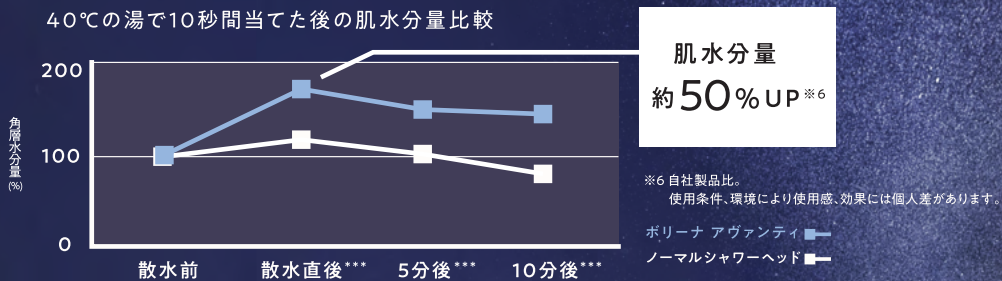
角栓除去率 約 67.8%UP^{※5}

人口組成皮脂を塗布後30秒間当てた後の皮脂残存率を比較
※4 自社製品比、使用条件、環境により使用感、効果には個人差があります。
人口角栓を詰め30秒間散水し水分を除去した後、角栓の除去率を比較
※5 自社製品比、使用条件、環境により使用感、効果には個人差があります。

保湿

肌にうるおい 髪にツヤ

ウルトラファインバブルが肌や髪にしっかりと水分を届けて、
しっとりとした肌、艶やかな髪へ。シャワー後もうるおい感が続きます。

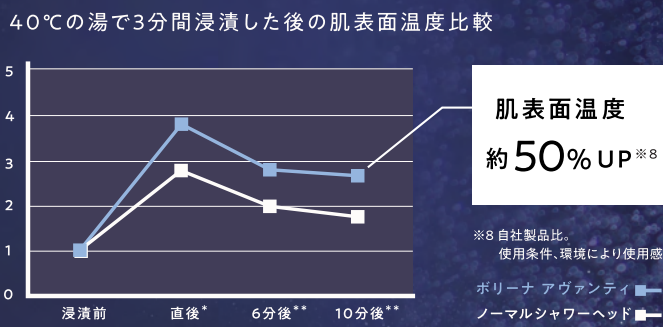


湯冷めしにくく芯までポカポカ

無数のウルトラファインバブルが肌をやわらかく包み込み、
からだを芯まで心地よく温めます。



左手:ノーマルシャワーヘッド 右手:ポリナ アヴァンティ



温浴のススメ

浴槽に3分の2ほどお湯を溜め、ポリナ
で差し湯をすると、保温作用の高いウル
トラファインバブル温浴が楽しめます。
※お湯は白濁しません。

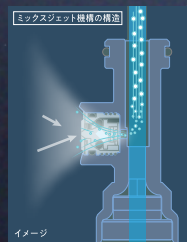


パワフルモード

大量の空気の力で生み出す
勢いのある水流が気持ちいい。

高速かつ大量の空気を取り込んで噴出させる独自技術
「ミックスジェット機構[※]」を採用することで、ボリュームアップした
こだわりの水流を実現。爽快な流し心地で、頭皮やからだ表面の汚れを
しっかり洗い流します。

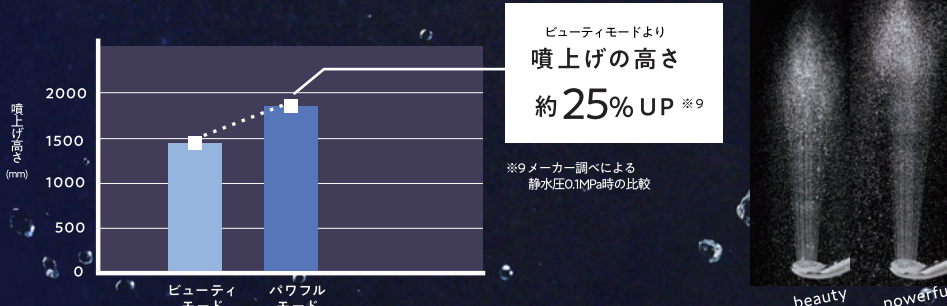
※ 特許: PAT 第3950929号



強さ

パワフルで爽快な流し心地

勢いのある水流で心も身体もスッキリリフレッシュ。



最大節水率50%^{※10}

取り付けただけでお水の使用量をカット。お湯を沸かす光熱費の節約にもつながります。

パワフルモードの場合
水使用量 約40%
年間 約16,000円

ビューティモードの場合
水使用量 約50%
年間 約20,000円

※10 自社製品比、メーカー調べによる。
東京都23区内4人家族、それぞれのモードのみを1人あたり1日7分間使用した場合の試算。節水率、シャワーの吐水量はご使用になる水圧環境によって異なります。

実験データ：株式会社きれいテストラボ調べ ※マーク 統計学的に確かな差があり、偶然起こったものではないといえるかどうかの検査結果

使いやすい&うれしい機能も充実

モード切り替えはボタンひとつで簡単

手元のボタンを押すだけで、
2つのモードの切り替えができます。



ライトターン機構で

ヘッドの向きが自由自在

シャワーホルダーにかけた状態でも
水圧に影響されず、お好みの方向に
ヘッドの向きを調整できます。



ビルトインアダプタで長さを変えず

よりスッキリ美しく

アヴァンティはビルトインアダプタ
を採用し本体内部にアダプタが内蔵
できる構造に。付属のアダプタを使
用する場合でもアダプタ分の長さを
気にすることなく、見た目もスッキ
リしたままお使いいただけます。



さらに！
取り付けも
簡単

ご使用中のシャワーヘッドを取り替えるだけでOK！
※ 必要に応じて、付属のアダプタを付けてください。
※ 一部のメーカーは取り替えできない場合がございます。